

MD-35

Véhicule forestier multi-tâches de 35hp



Robuste! léger!
AWASSOS

DÉTAILS TECHNIQUES

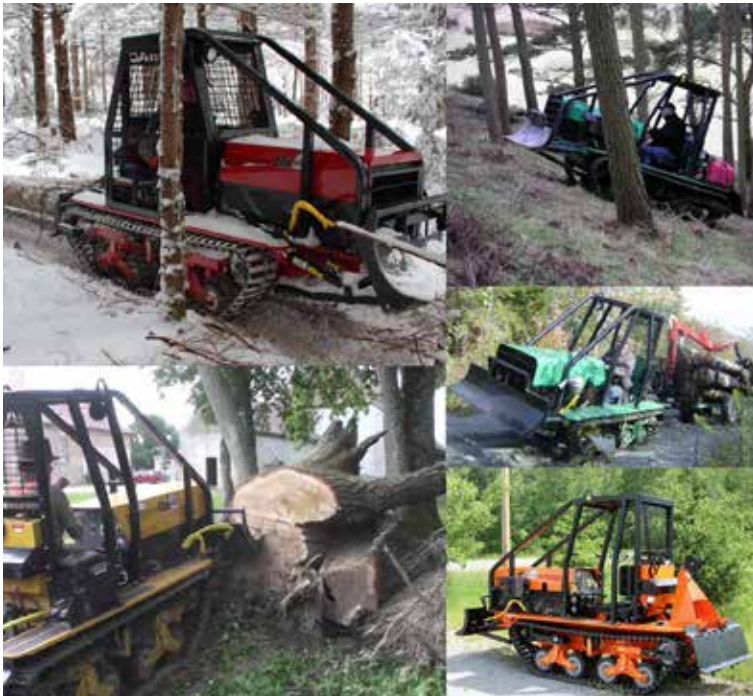
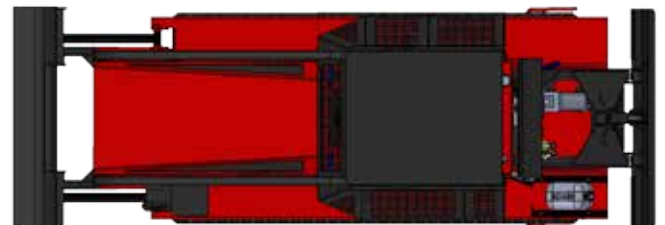
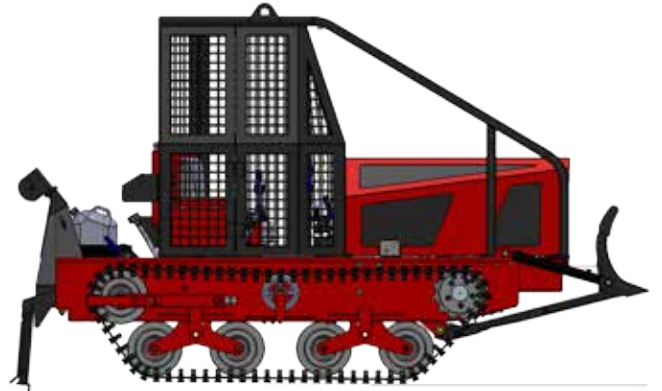
Moteur :	PERKINS - 35,5hp / 26,5kw, 4cyl. Diésel, radiateur, compatible au bio-diésel B-5
Conduite :	Conduite hydraulique bidirectionnelle
Système hydrostatique :	Transmission hydraulique Danfoss, débit variable moteur hydraulique 2 vitesses
Accessoires électriques :	Klaxon, lumière de conduite, prise de courant 12 volts interrupteur de vitesse «High / Low», frein de stationnement électrique
Cabine:	ROPS/FOPS (CSA, ISO, SAE) Approuvé
Vitesse :	7,5mph (12km/h) maximum
Chenilles :	10" (26cm) de largeur avec traverses
Largeur :	49" (124cm) incluant les gardes de chenilles
Longueur :	129" (328cm) avec accessoires
Poids:	4100lbs (1860kg) compression de 3,4psi
Garde au sol :	12,5" (32cm) pleine longueur
Capacité de traction:	15 000lbs (terrain plat)

ACCESSOIRES STANDARDS

Clef d'ajustement des chenilles;
Extincteur;
Câble 5/16" avec 4 étrangleurs à billots.

OPTIONS

25L / 6,6gal. Jerrycan, support pour contenant de carburant
Sortie hydraulique auxiliaire avant et arrière 20GPM Attache rapide universelle avant et arrière style "Skid Steer". Contrepoids.



2095 rue Dandenault
Lawrenceville, QC, J0E 1W0
Canada

Téléphone : +1 450.915.0058
www.awassos.com
info@awassos.com